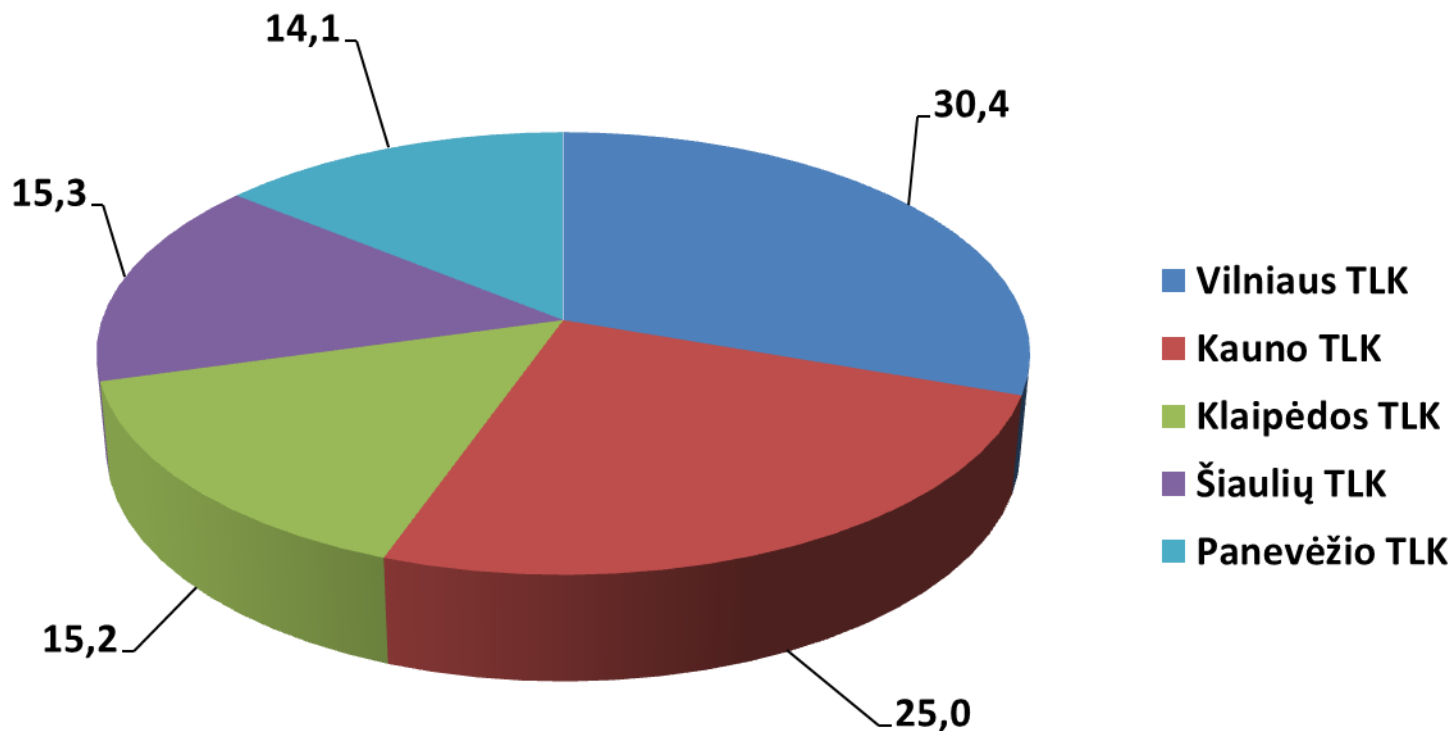




PRIEŠINĖS LIAUKOS VĖŽIO ANKSTYVOSIOS DIAGNOSTIKOS FINANSAVIMO PROGRAMOS VYKDYMAS LIETUVOJE



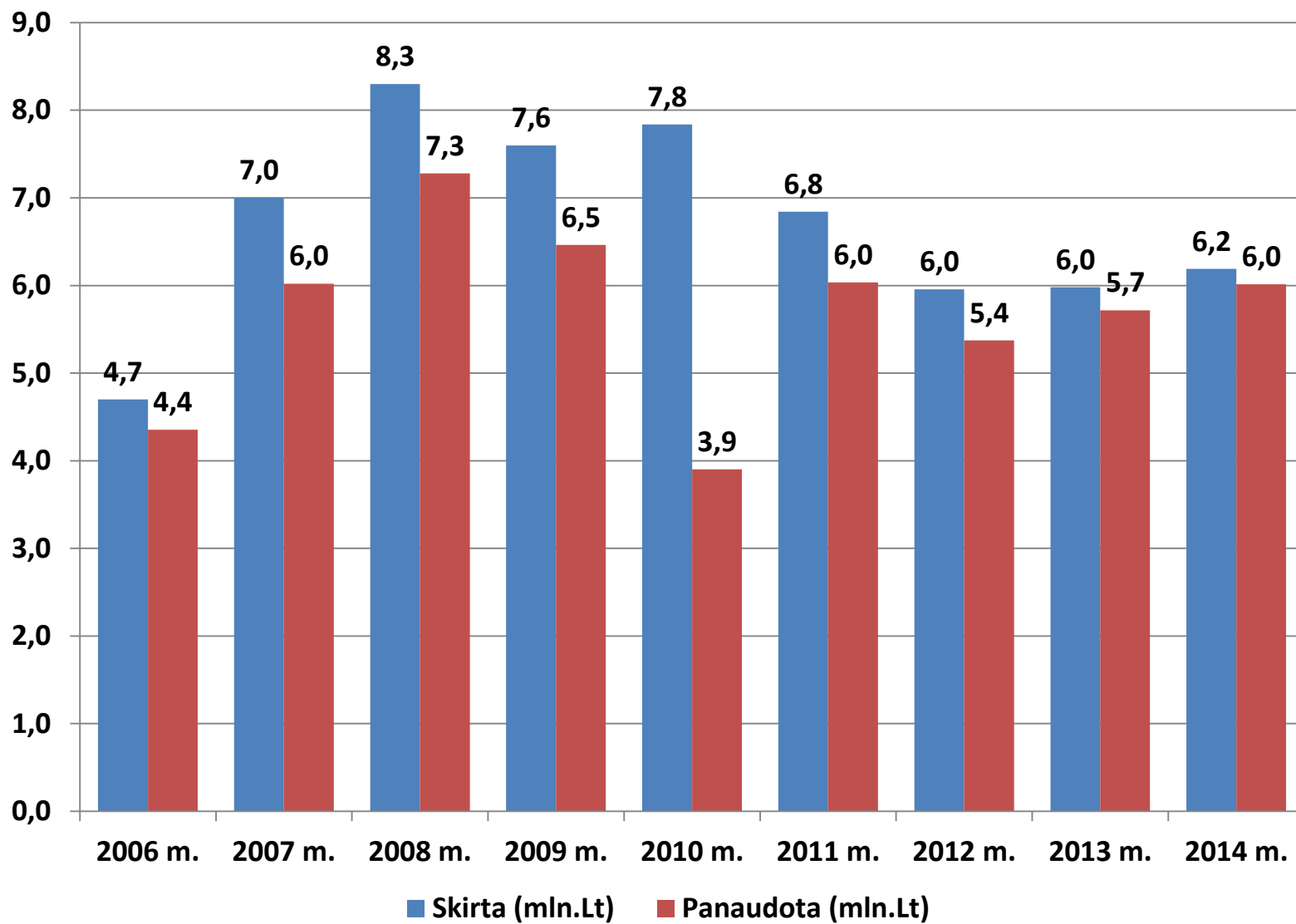
TIKSLINĖS AMŽIAUS GRUPĖS ASMENŲ PASISKIRSTYMAS PAGAL TLK (PROCENTAIS)



**2015 m. sausio 1 d. prie PAASPJ prisirašę daugiau nei 414 tūkst.
50-74 metų amžiaus vyrų**

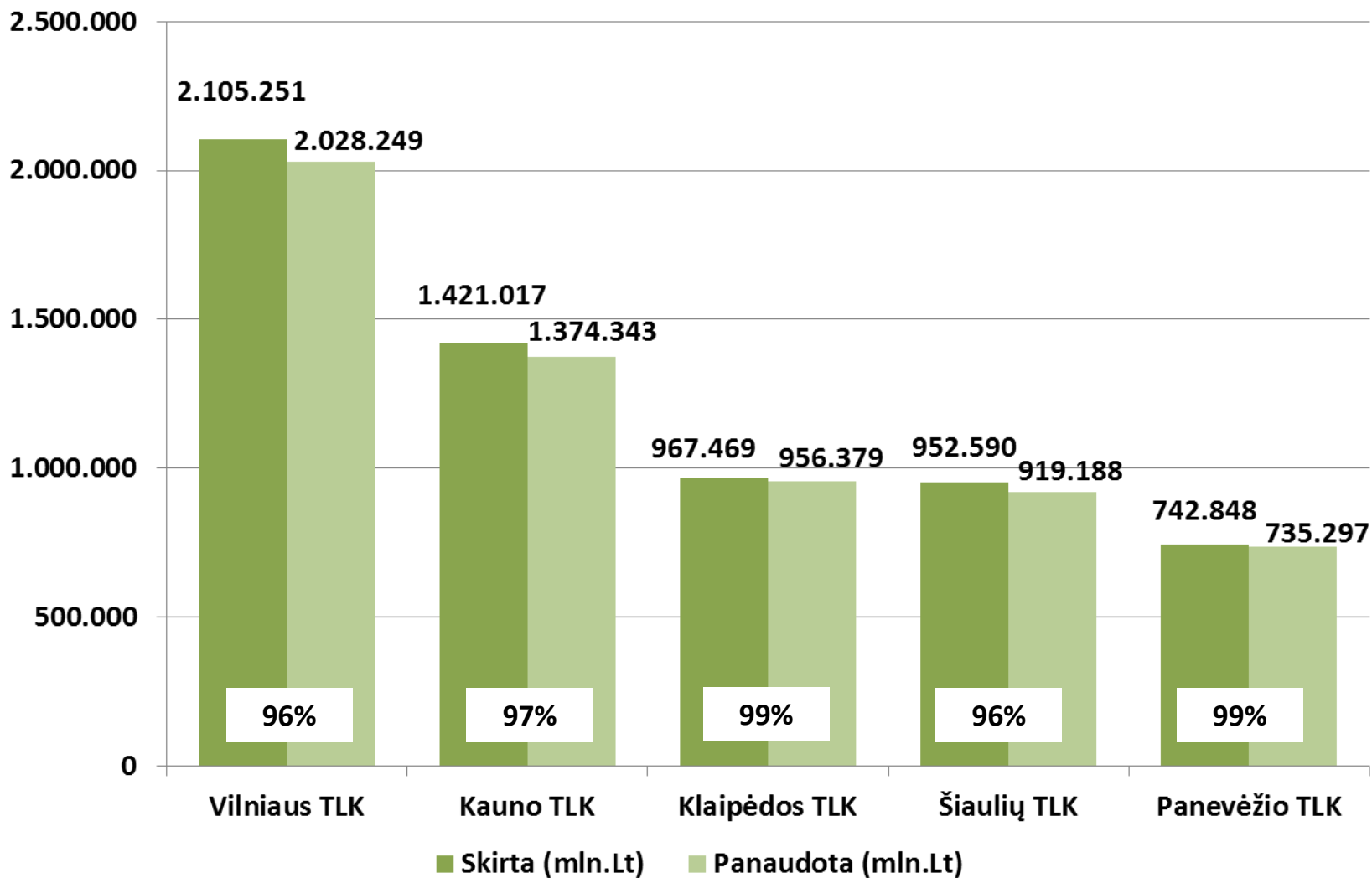


PROGRAMOS FINANSAVIMAS IŠ PSDF (MLN. LT)



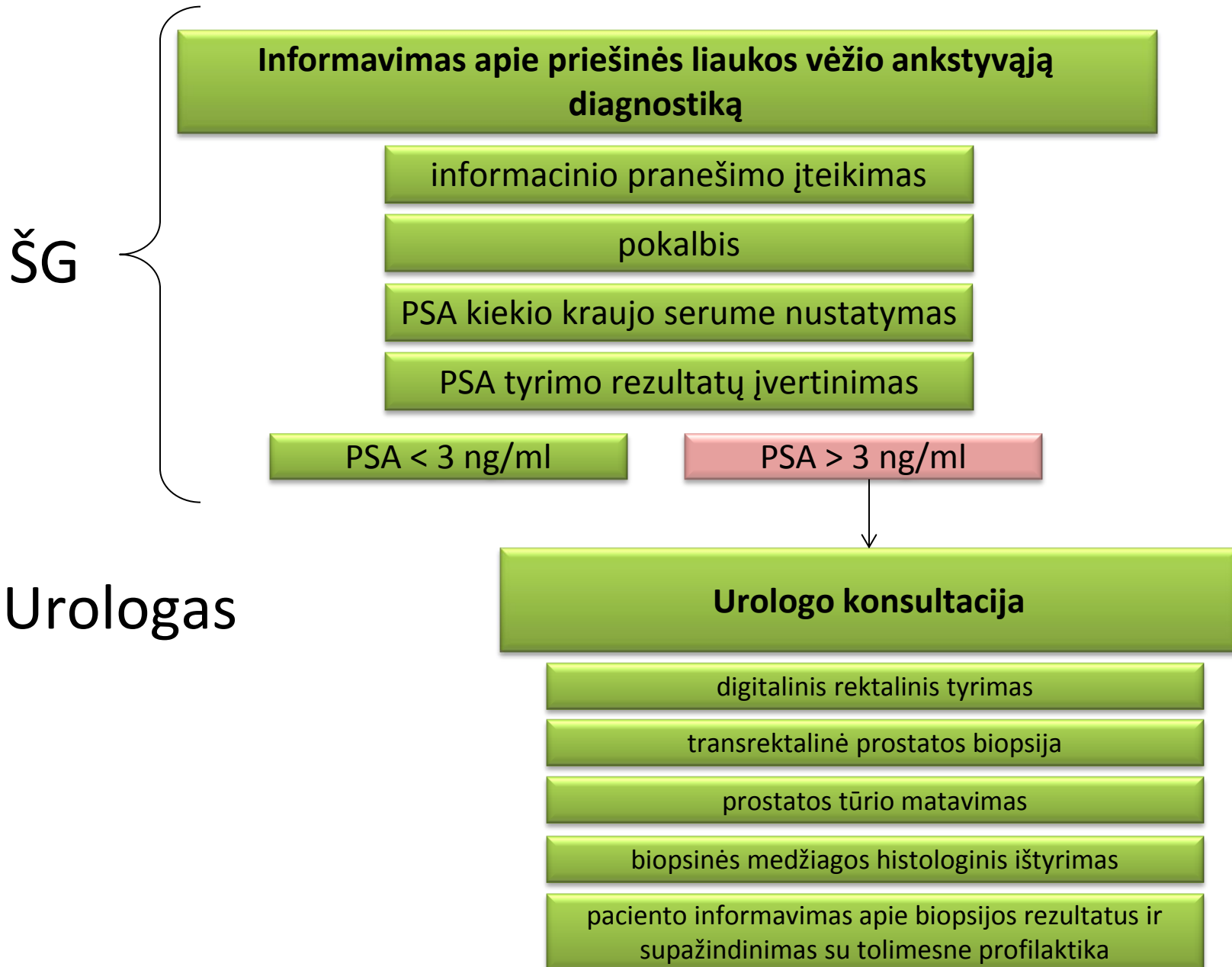


PSDF BIUDŽETO LĖŠŲ PANAUDOJIMAS PAGAL TLK 2014 M. (LT)



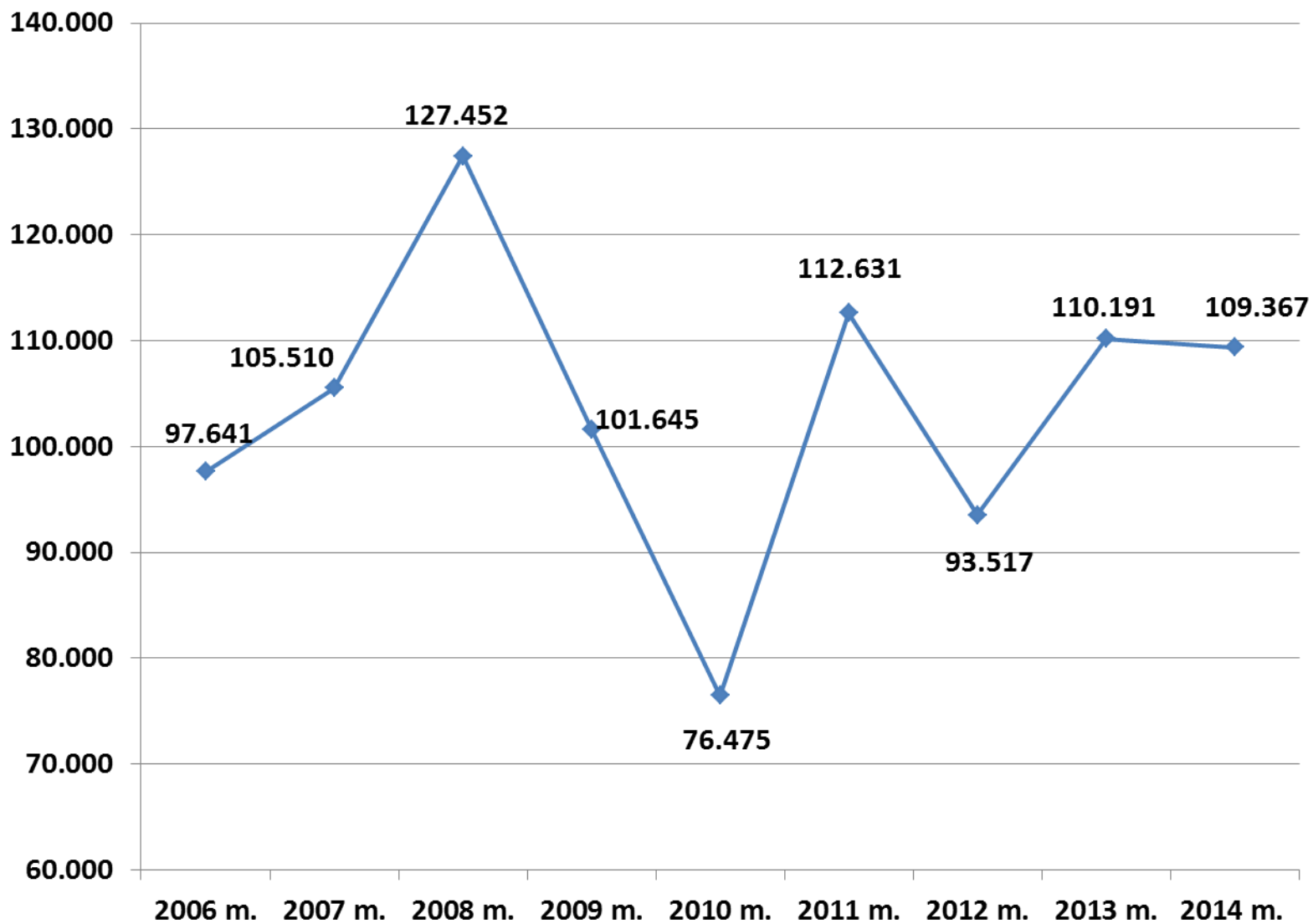


PROGRAMOS ALGORITMAS



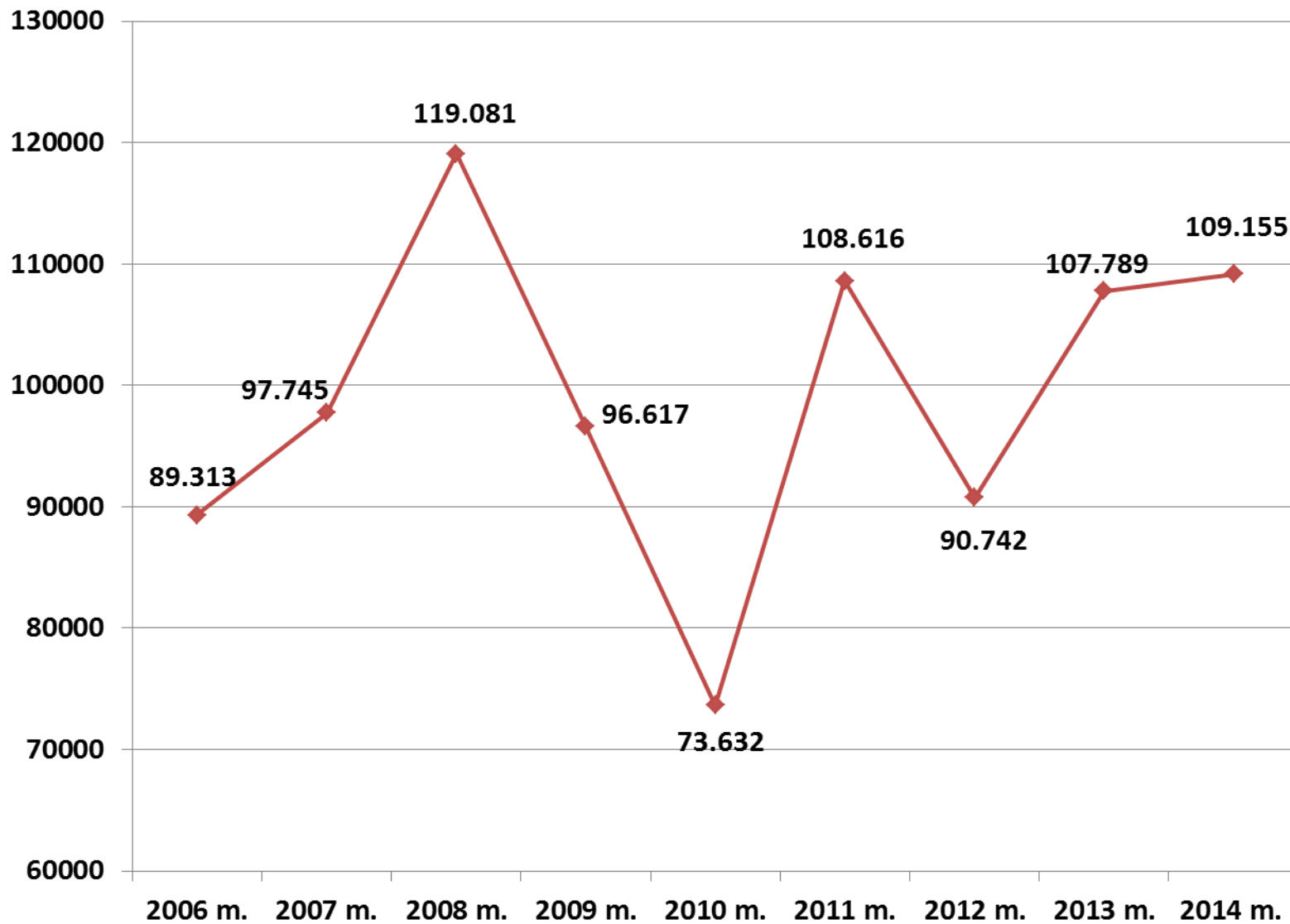


INFORMAVIMO IR PSA TYRIMO ATLIKIMO PASLAUGOS TEIKIMAS 2006–2014 M.



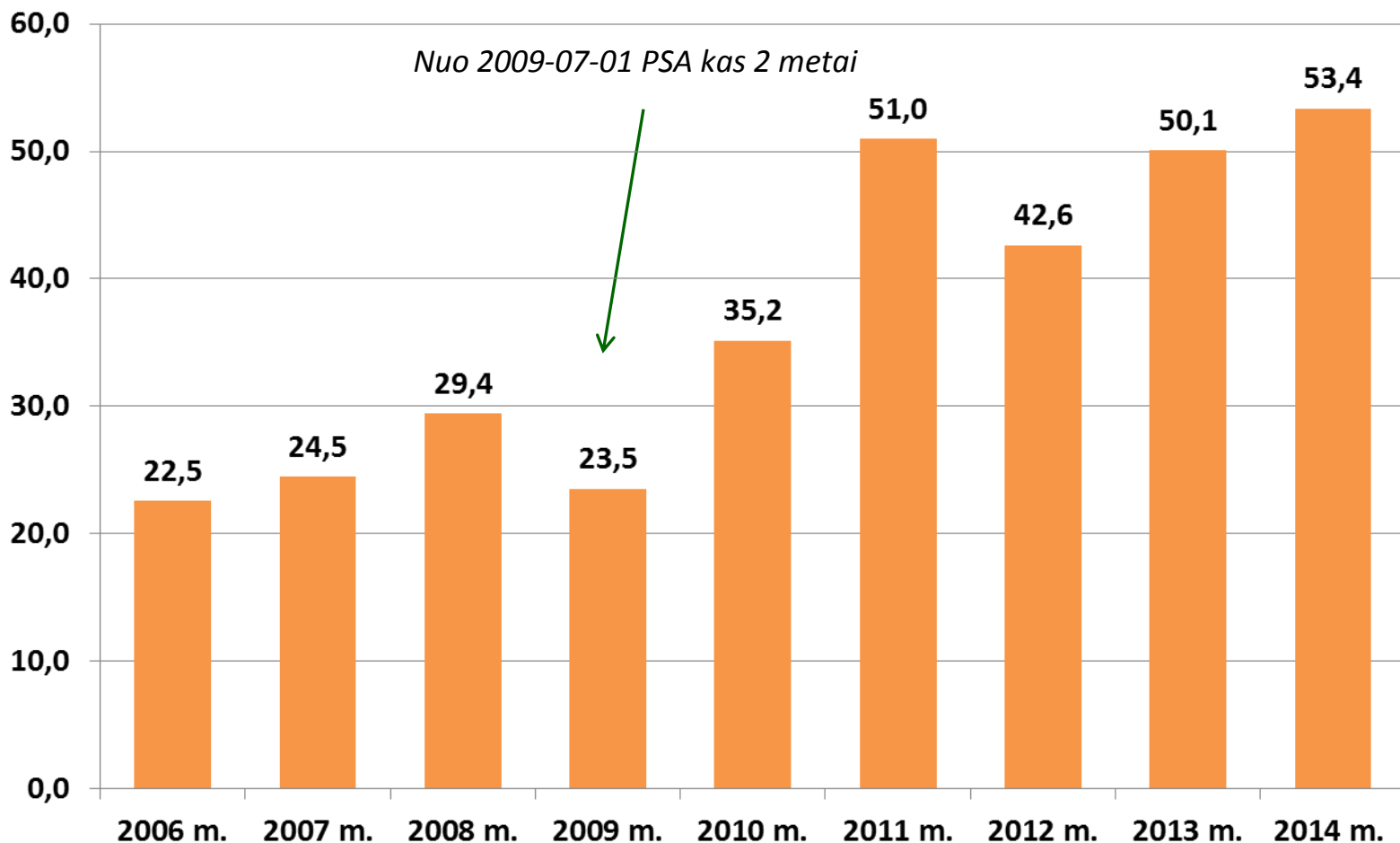


PER PROGRAMAŲ PATIKRINTŲ ASMENŲ SKAIČIUS 2006–2014 M.





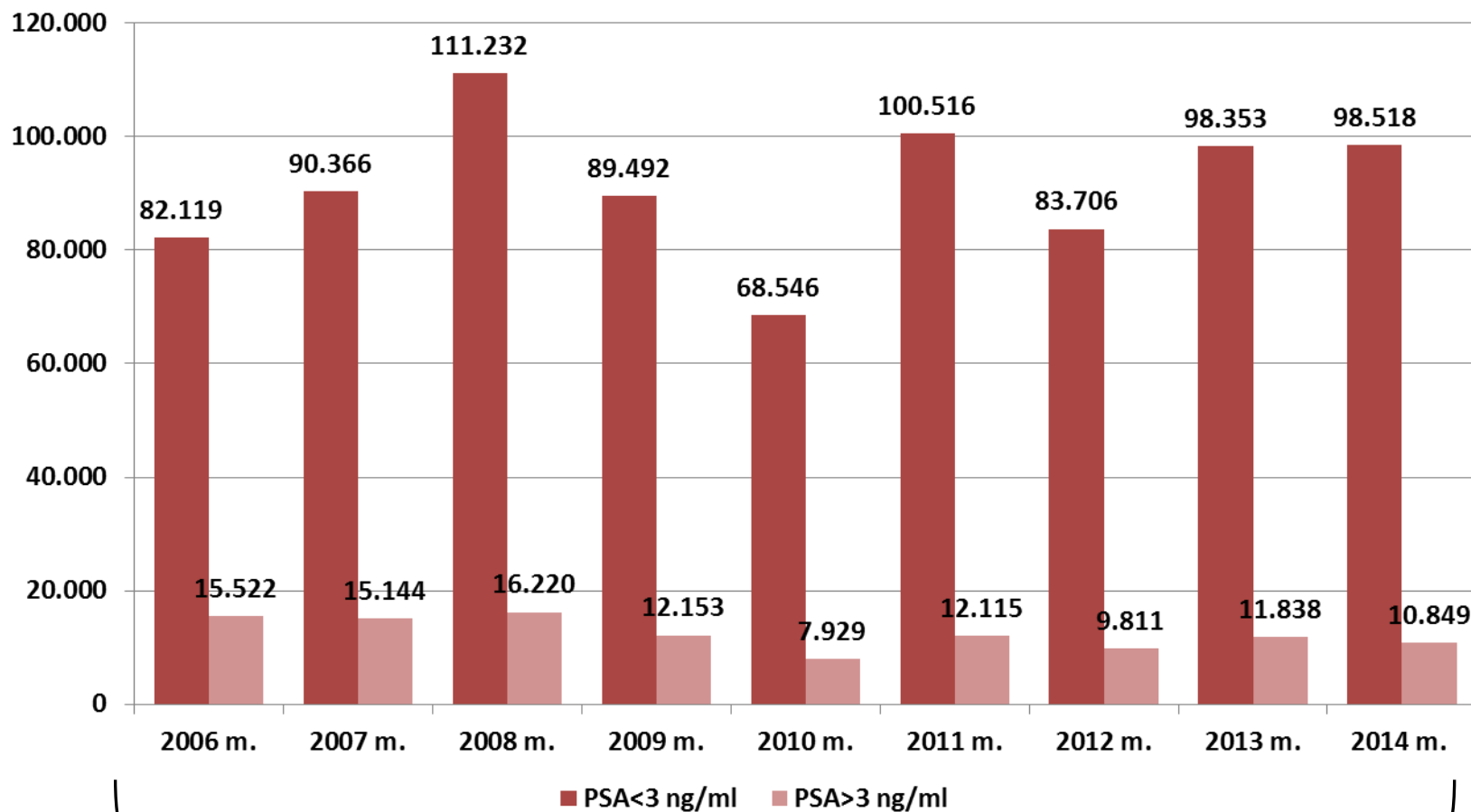
INFORMAVIMO IR PSA TYRIMO ATLIKIMO PASLAUGA (PROC.) NUO 100 PROC. TIKSLINĖS AMŽIAUS GRUPĖS ASMENŲ



Tikslinė amžiaus grupė padalinta iš 2



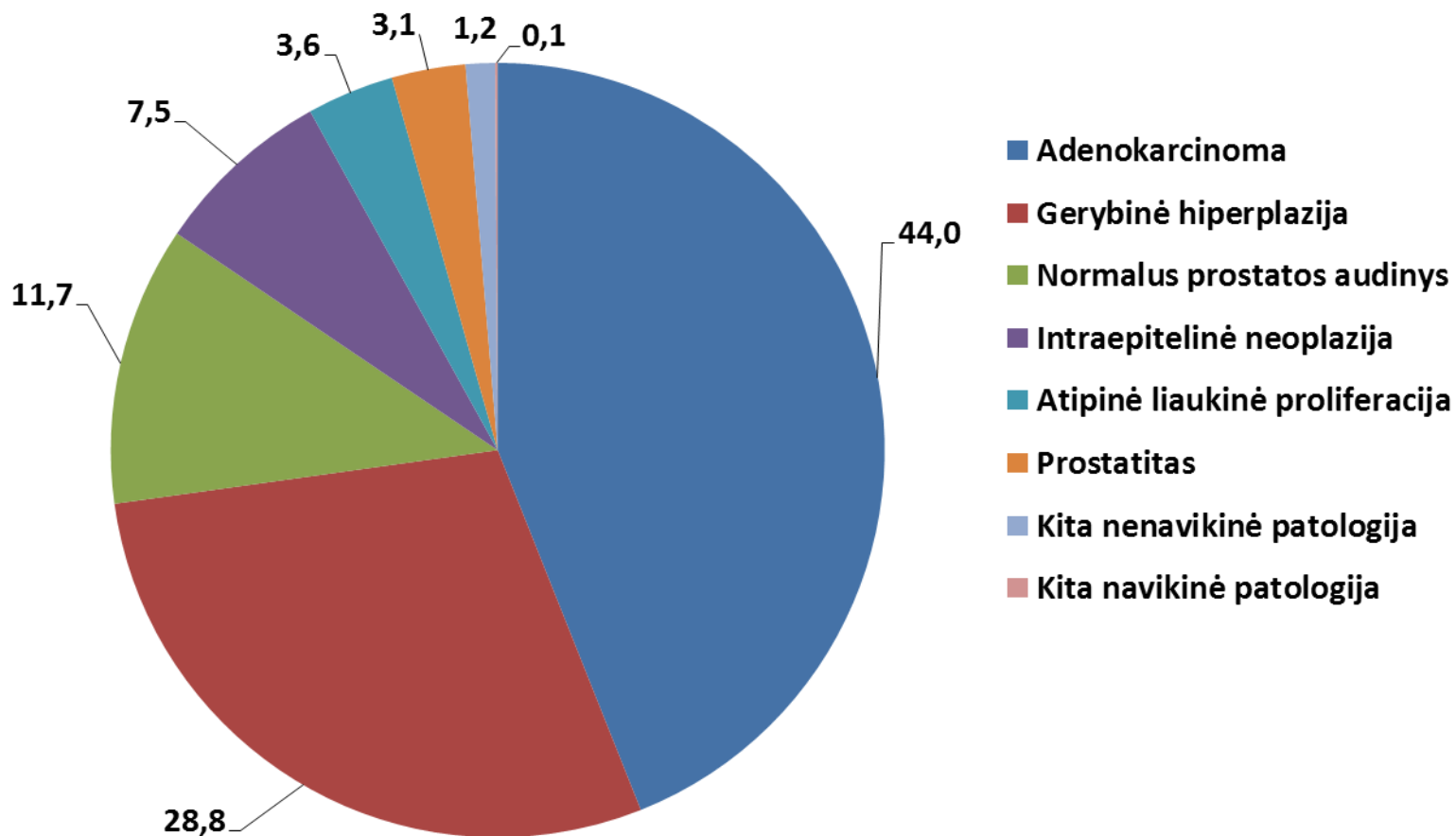
PSA TYRIMO REZULTATŲ PASISKIRSTYMAS 2006-2014 M. (PASLAUGŲ SKAIČIUS)



Kiekvienais metais apie
10 proc. asmenų nustatomas
PSA > 3 ng/ml



PRIEŠINĖS LIAUKOS BIOPSIJOS IŠTYRIMO REZULTATAI 2014 M. (PROCENTAIS)



Viso 2014 m. atliktos 3.987 priešinės liaukos biopsijos



DIAGNOZUOTI PRIEŠINĖS LIAUKOS VĖŽIO ATVEJAI LIETUVOJE 2006-2013 M.

Metai	Iš viso Lietuvoje*	Per programą nustatyta adenokarcinomos atvejų	Per programą nustatyta vėžio atveju nuo visų atvejų procentais
2006 m.	3.244	1.464	45,1
2007 m.	3.835	2.021	52,7
2008 m.	3.544	2.017	56,9
2009 m.	3.123	1.831	58,6
2010 m.	2.471	1.284	52,0
2011 m.	2.715	1.679	61,8
2012 m.**	2.630	1.728	65,7
2013 m.**	2.542	1.723	67,8
VISO	24.104	13.747	57,0

*VUOI Vėžio registro duomenys

**Preliminarūs duomenys

IS Sveidra duomenys